

Datos identificativos

ISIN	ES0170136008
Patrimonio del fondo	40.002.807 €
Fecha de lanzamiento	26/04/2010
Divisa	Euro
Inversión mínima	1 €
Rating Morningstar	★★★
Rating Sostenibilidad Morningstar	🌱🌱🌱🌱🌱
Fecha de Cartera	31/05/2024
Nivel de Riesgo CNMV (sobre 7)	3
VL Cierre de Mes	19,59 €
Política de dividendos	Acc
Gastos Corrientes	0,59%
Comisión de gestión	0,50%

Estrategia de inversión

Invertirá 30-75% de la exposición total en renta variable (RV) de cualquier capitalización y sector, y el resto en renta fija (RF) pública/privada, incluyendo depósitos e instrumentos del mercado monetario cotizados o no, líquidos, titulizaciones líquidas, bonos convertibles y deuda subordinada (con derecho de cobro posterior a los acreedores comunes) de entidades financieras (Tier1, Tier2...) y no financieras, y bonos contingentes convertibles. Estos últimos se emiten normalmente a perpetuidad con opciones de recompra para el emisor y de producirse la contingencia pueden convertirse en acciones o aplicar una quita al principal del bono lo que puede afectar negativamente al valor liquidativo del fondo. La RF podrá ser de cualquier rating y duración, pudiendo ser puntualmente negativa. Los emisores/mercados serán principalmente de países OCDE, y puntualmente, hasta un 20% de la exposición total de emisores/mercados emergentes.

Comentario mensual del gestor

El Fondo ha cerrado el mes con ligeras caídas, si bien manteniendo la rentabilidad positiva en el año en curso y en los últimos 12 meses. En Renta Variable, mantenemos niveles en el 50% con una estructura de cartera que mantiene el sesgo hacia compañías de crecimiento y calidad en Europa. En RF la duración se mantiene en niveles de 3,5 años con una estructura de cartera diversificada que proporciona una alta calidad crediticia y una rentabilidad media a vencimiento superior al 6% anual. En general, el Fondo sigue perfectamente posicionado para proporcionar altas rentabilidades futuras tanto por la Renta Fija como por la Renta Variable.

Datos gestora

Gestora	Santalucía Asset Management SGIC
CIF	A-85534667
Depositario	Cecabank, S.A.
Auditor	Ersnt & Young
Sitio web	www.santaluciaam.es
Dirección	Plaza de España, 15 (Madrid)
Teléfono	(+34) 91 297 16 70

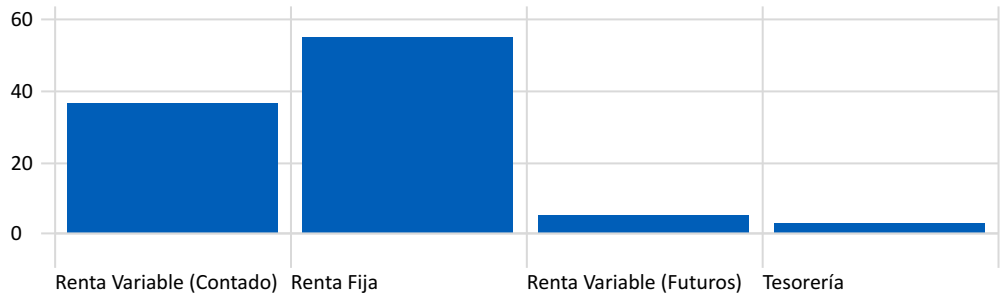
Fuente: Morningstar Direct

Evolución histórica



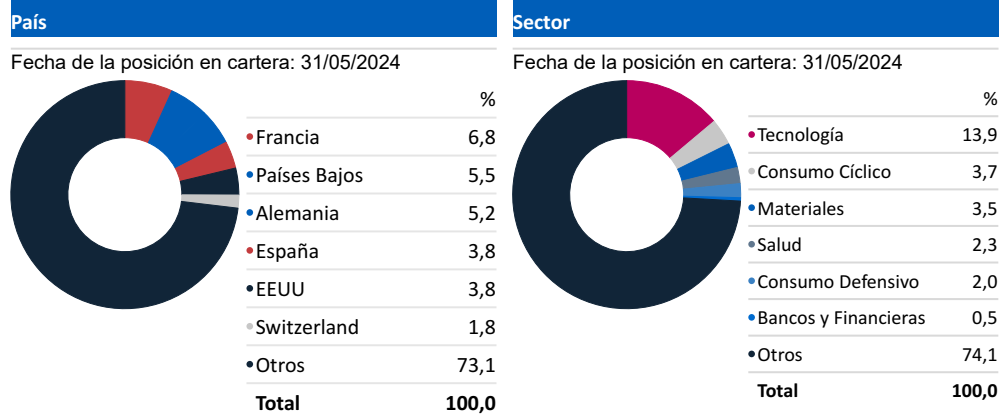
— Santalucía Fonvalor Euro A FI

Asignación activos

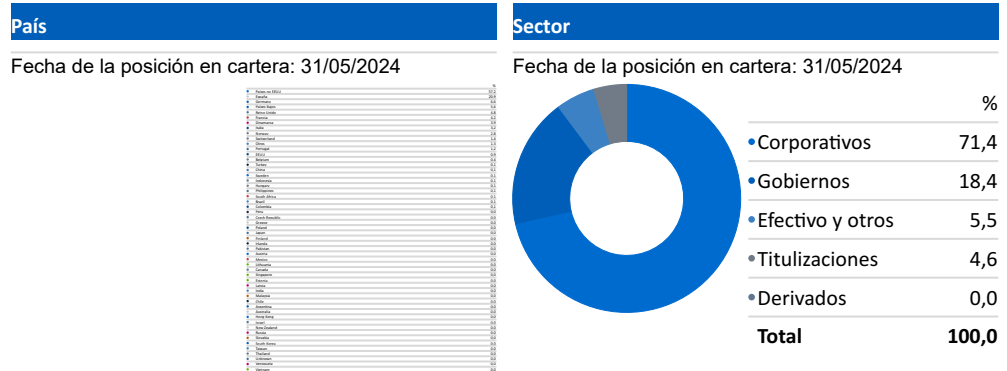


■ Santalucía Fonvalor Euro A FI

Renta Variable



Renta Fija

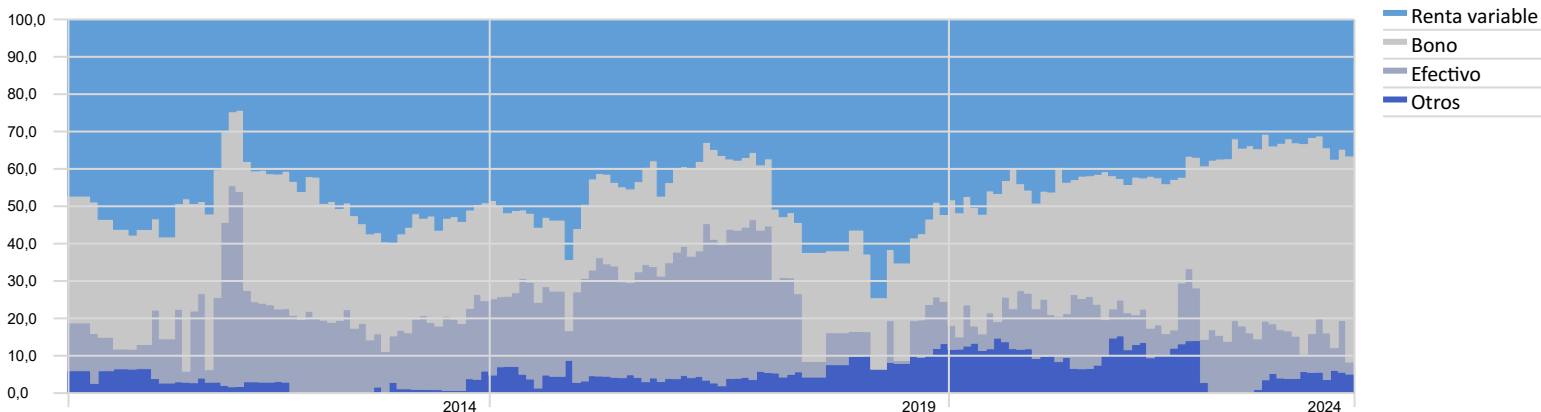


Rentabilidades mensuales

	Ene	Feb	Mar	Abr	May	Jun	Jul	Ago	Sep	Oct	Nov	Dic	Año
2024	1,58%	1,54%	2,33%	-3,02%	2,12%								4,53%
2023	5,96%	0,39%	1,60%	0,84%	0,55%	1,99%	1,15%	-1,99%	-2,45%	-1,29%	7,08%	2,90%	17,56%
2022	-1,92%	-2,17%	-0,09%	-1,56%	0,48%	-6,94%	4,35%	-4,21%	-4,56%	3,13%	5,42%	-1,55%	-9,89%
2021	-0,57%	3,81%	3,88%	1,60%	1,11%	1,02%	-0,21%	0,89%	-0,59%	1,19%	-2,62%	2,56%	12,56%
2020	-1,23%	-5,87%	-20,10%	6,85%	2,02%	3,02%	0,07%	3,26%	-1,41%	-3,36%	12,82%	1,89%	-5,59%

Evolución exposición por tipo de activo

Periodo de tiempo: Desde creación a 31/05/2024



Rentabilidad anualizada

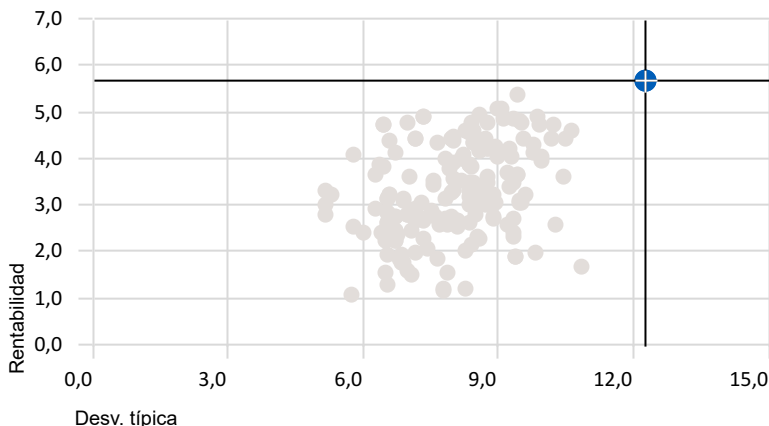
	YTD	1 año	3 años	5 años	7 años	10 años
Santalucía Fonvalor Euro A FI	4,53%	12,15%	4,20%	4,39%	1,50%	3,55%

Riesgo

	Volatilidad	Alpha	Beta	R2	Sharpe	Tracking Error
Santalucía Fonvalor Euro A FI	12,26%					0,25

Rentabilidad - Riesgo

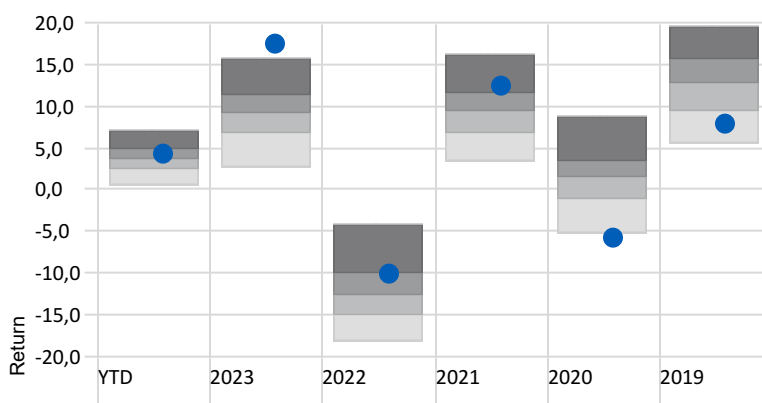
Peer Group (5-95%): Funds - Europe/Africa/Asia - EUR Moderate Allocation



● Santalucía Fonvalor Euro A FI

Ranking de Rentabilidades

■ Cuartil superior ■ 2do Cuartil ■ 3er Cuartil ■ Cuartil inferior



● Santalucía Fonvalor Euro A FI

Disclaimer:

La información contenida en el presente documento ha sido suministrada por Morningstar, Inc. Se ofrece con carácter comercial y con fines exclusivamente informativos, y no constituye ninguna recomendación de inversión, asesoramiento personalizado u oferta. Asimismo, no se puede considerar un sustitutivo de los Datos Fundamentales del Inversor (DFI) o de cualquier otra información legal que deba ser consultada con carácter previo a cualquier decisión de inversión. Consulte el folleto informativo y demás documentación del fondo en la web de la Gestora www.santaluciaam.es y en la CNMV. Las rentabilidades pasadas no garantizan rentabilidades futuras. Santa Lucía Ass...